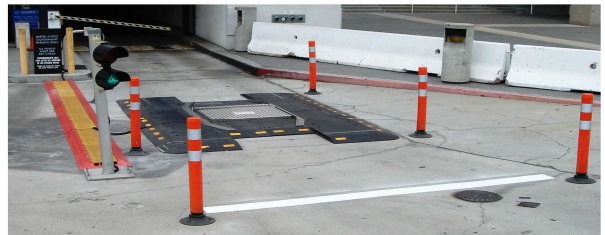


SECUSCAN

System szybkiej kontroli podwozi samochodowych

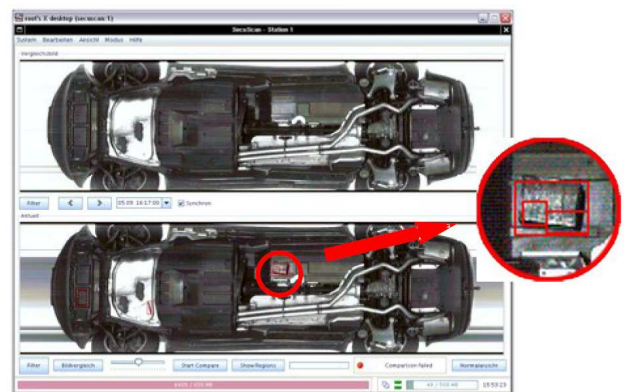
Secuscan – system monitorowania podwozi samochodowych. Liniowy przetwornik CCD tworzy obraz wysokiej rozdzielczości, umożliwiającą dokładną analizę tego co znajduje się w trudnodostępnym miejscu podwozia samochodu.

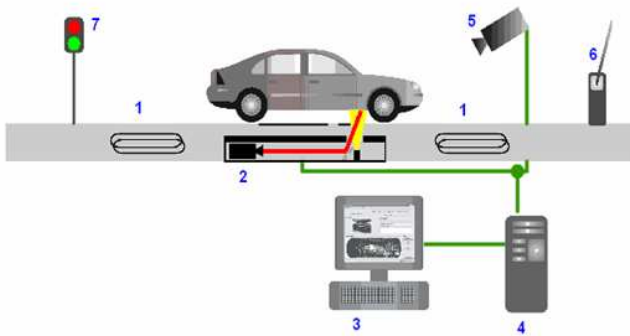


System pozwala na monitorowanie w ruchu ciągłym zarówno samochodów osobowych o bardzo niskim zawieszeniu jak i ciężarówek. **Secuscan** umożliwia porównanie obrazu samochodu ze wszystkimi obrazami stworzonymi wcześniej podczas wjazdu/wyjazdu. Wykrycie próby nieautoryzowanego wwożenia lub wywożenia przedmiotów nigdy nie było tak szybkie i łatwe.

Secuscan dzięki swojej elastyczności może być wyposażony w dodatkowe komponenty takie jak: automatyczny moduł rozpoznawania nr rejestracyjnego pojazdu, światła drogowe, bariery wysokiego bezpieczeństwa, serwer z bazą danych zebranych z wielu videoskanerów zamontowanych na kilku bramach. System wielobramowy może być obsługiwany przez jednego operatora.

Secuscan nie wymaga ciągłej uwagi operatora. Umożliwia dokładną analizę podwozia samochodu jadącego z prędkością nawet 40 km/h.





dystrybutor:



TRANSACTOR
sp. z o.o.

ul. Sapieżyńska 10
00-215 Warszawa
Tel. (22) 635 59 02
Fax (22) 635 62 44

security@transactor.pl
www.transactor.pl

- Opcjonalne wyposażenie: światła sterowania ruchem (7), czujniki wjazdu – pętla indukcyjna lub optosensor (1), bariery (6), automatyczne rozpoznawanie numerów pojazdu (5), system w wersji przenośnej lub stacjonarnej;
- Natychmiastowe wyświetlanie obrazu wysokiej rozdzielczości,
- Menu w języku polskim,
- Możliwość porównywania podwozi tego samego pojazdu podczas przejazdów na różnych bramach,
- Zapamiętane informacje: data, czas, nr rejestracyjny auta, zdjęcie czoła pojazdu, notatki własne,
- ZOOM
- System posiada proste i łatwe w obsłudze narzędzia do zwiększenia czytelności obrazu.
- Możliwe zdalne zarządzanie systemem.



Dane techniczne:

- System tworzy bazę danych z 20 000 rekordów na temat aut. Baza danych może być eksportowana na płyty CD,
- Moduł skanujący ma wysokość 11,3 cm,
- Zawiera liniowy przetwornik CCD i podświetlenie (diody LED IR) o znakomitej bezawaryjności,
- Pozwala na skanowanie pojazdów:
 - długich - ciężarówki,
 - o wysokim (100 cm) podwoziu,
 - o niskim (13 cm) podwoziu,
- Maksymalna prędkość pojazdu podczas skanowania - 40 km/h,
- System jest odporny na warunki atmosferyczne: opady, temperatura pracy od -20°C.